



# Plan Covid 19

Juin 2020

# Objectifs

- Définir les risques
- Définir les gestes barrières
- Identifier 2 niveaux de risques à gérer
- Définir les consignes pour le bâtiment et les instruments



# Préambule

- Le but du travail présenté ici est d'anticiper et de préparer le retour des élèves de l'EMB dans les meilleures conditions sanitaires et pédagogiques.
- Ce travail a été effectué en collaboration étroite entre adhérents (membre du CA), représentants de la municipalité, personnel administratif et enseignants.
- La situation étant mouvante il faut s'accorder sur le fait qu'il faudra de façon régulière mettre à jour les consignes.
- Les consignes à appliquer seront notifiées explicitement aux parents et élèves pour chaque instrument.
- L'ambition est de restaurer, dès la rentrée, une offre la plus compétente possible.



# Risques

Voie de sortie = bouche, nez

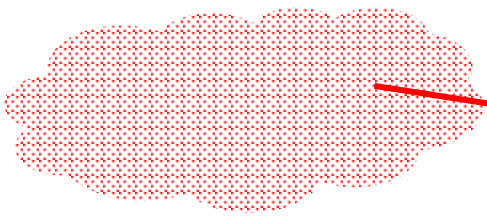
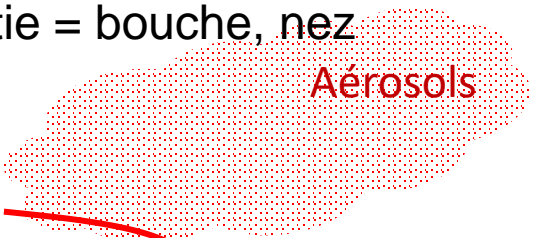
Aérosols

Contacts

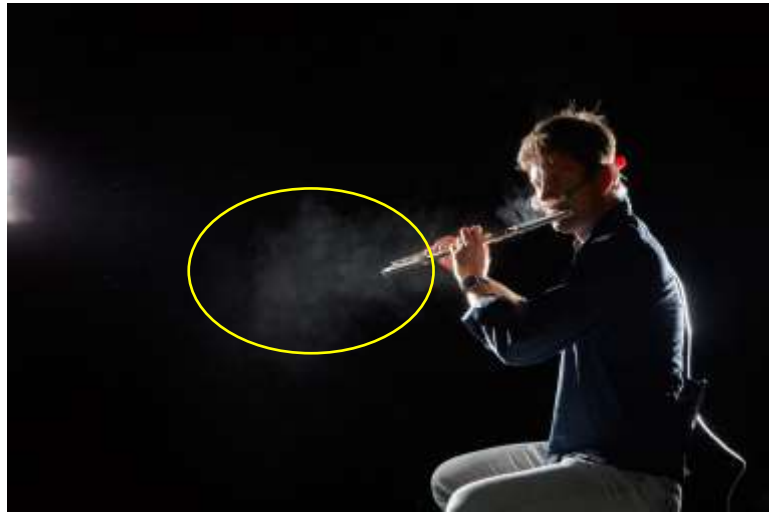
Voies d'entrée = bouche, nez & yeux

Aérosol

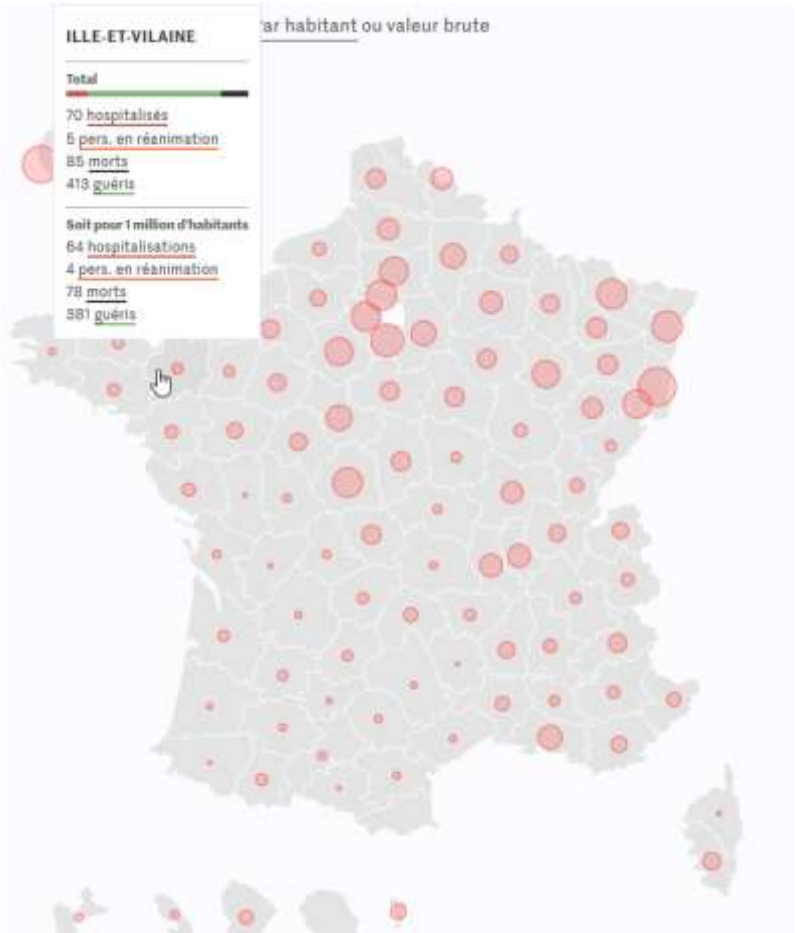
gouttelettes



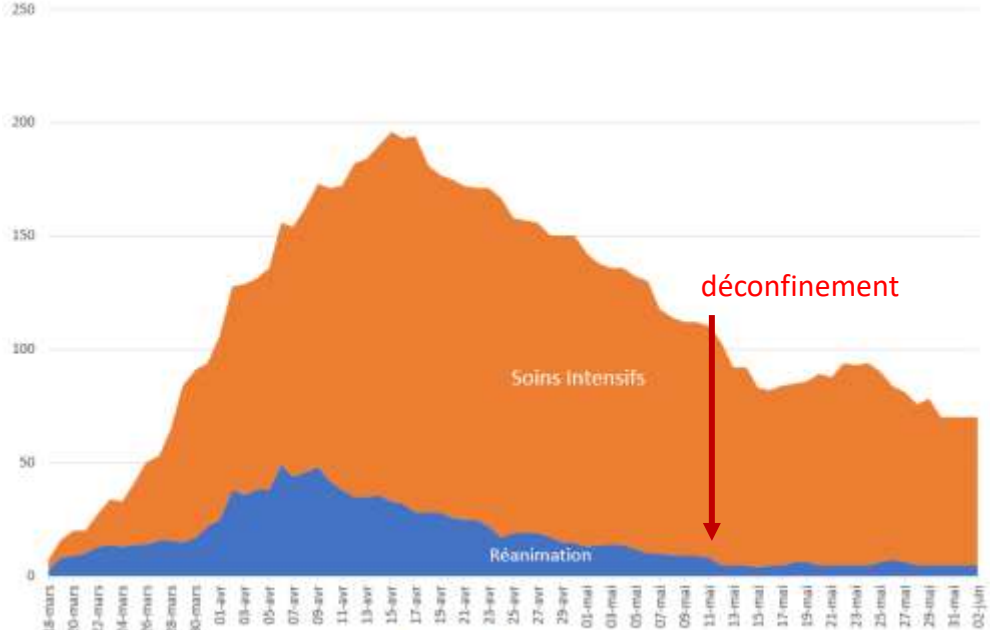
# Visualisation des risques



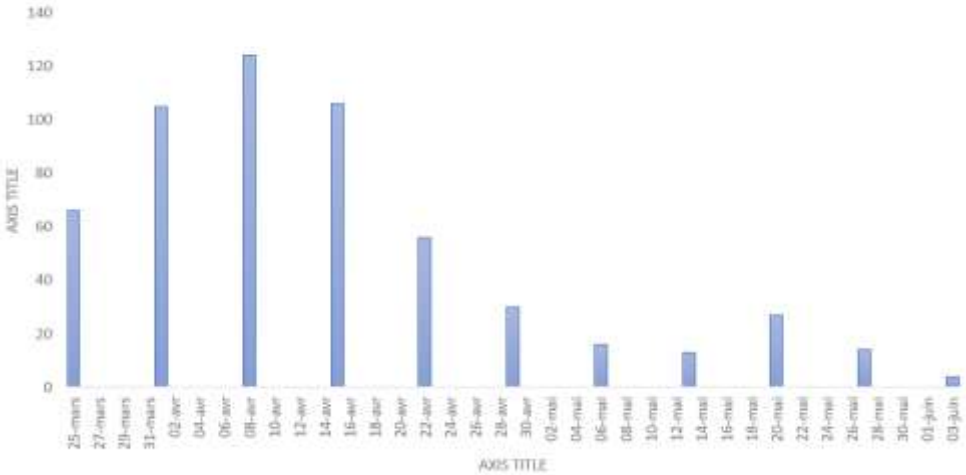
# Evolution Covid19 en Ile-et-Vilaine



Covid-19 évolution de l'hospitalisation en Ile-et-Vilaine



Nombre de nouvelles hospitalisations par semaine



# Niveaux d'alerte

## Risque élevé

- Le virus circule fortement dans la région
- Mode confinement



## Risque modéré

- Quelques cas détectés en Bretagne
- Réouverture partielle des écoles/collèges/lycées par demi-groupes

## Risque faible

- Rares cas détectés / Campagne de tests intensive
- Réouverture généralisée des écoles/collèges/lycées par classes complètes

## Risque nul

- Population largement vaccinée
- Retour à la normale

La détermination du niveau d'alerte se fera en accords avec les autorités compétentes (municipalité)

# Un planning incertain



En accord avec la mairie de Betton, nous faisons l'hypothèse d'une rentrée avec un risque de contamination faible



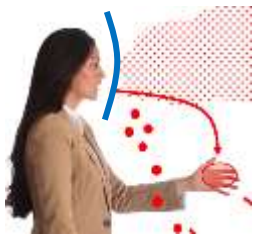


# Réduction des risques

Le masque



Barrière sortante



Limite les contacts mains visage



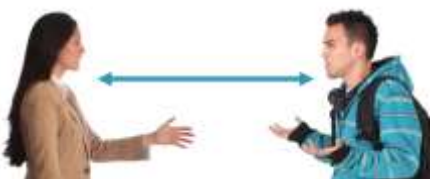
Le plexiglass  
Visière



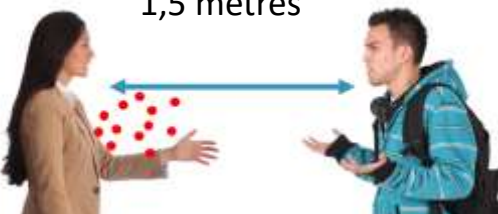
Limite les projections



Distanciation sociale



Eviter les micro-gouttes  
1,5 mètres



Eviter les aérosols  
3-4 mètres



Flux d'air



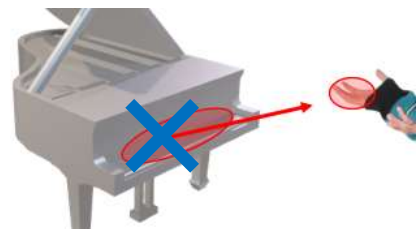
Evacue les aérosols



Nettoyer désinfecter



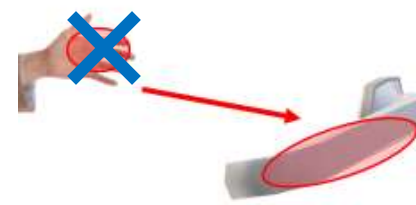
Limite les contaminations



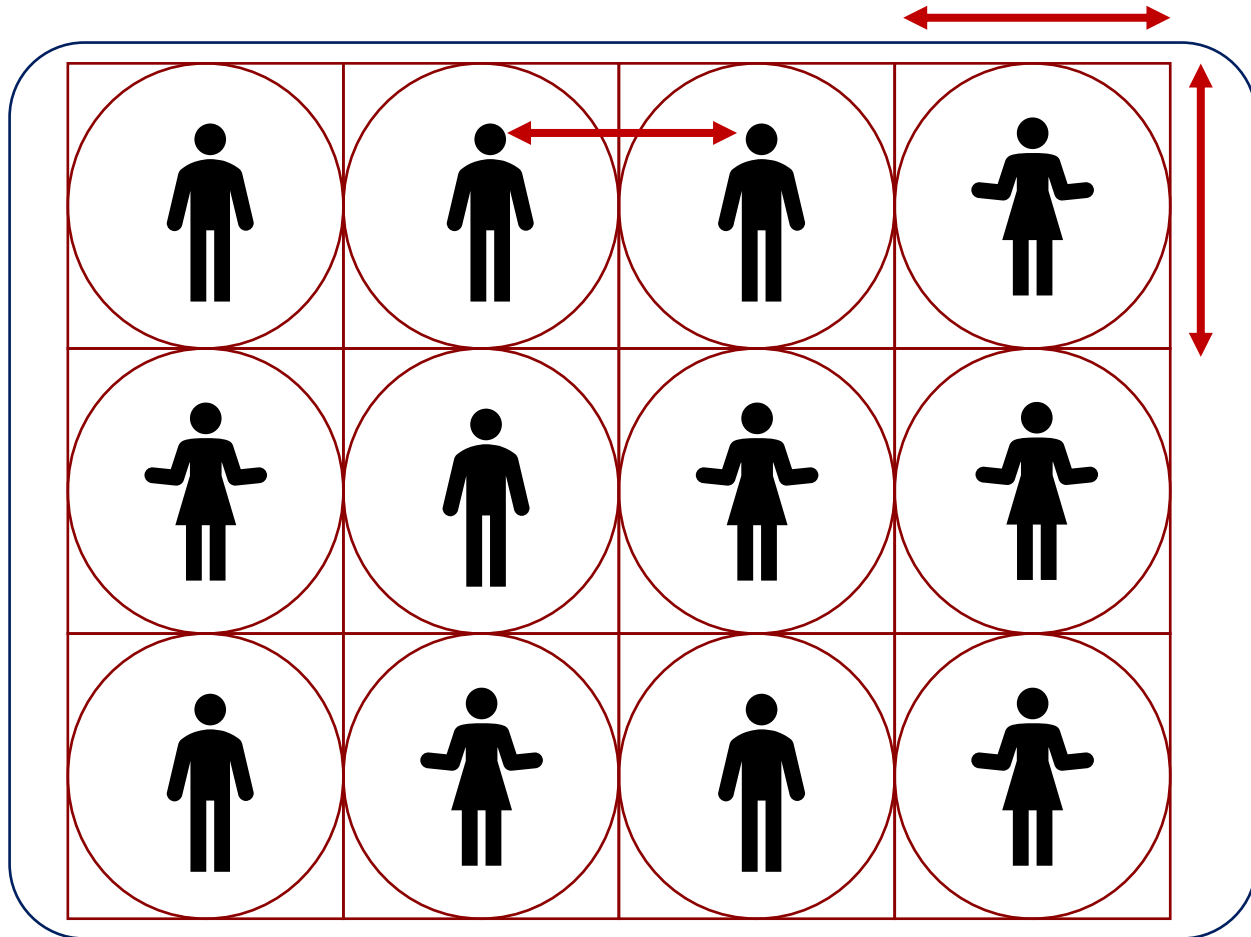
Le gel  
hydroalcoolique



Limite les contaminations



# Distanciation sociale et nombres de personnes par m<sup>2</sup>



Distance 1,5 m → 3 m<sup>2</sup> par personne

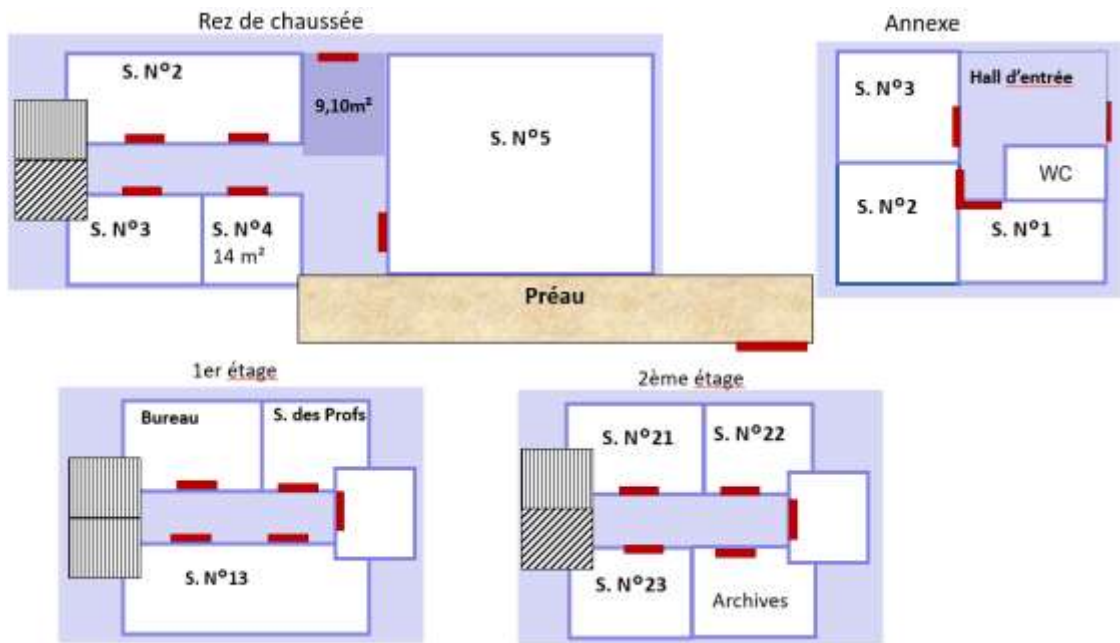
Distance 2 m → 4 m<sup>2</sup> par personne

Distance 3 m → 9 m<sup>2</sup> par personne

Distance 4 m → 16 m<sup>2</sup> par personne

Distance 5 m → 25 m<sup>2</sup> par personne

# Locaux



## Risques Identifiés

- Croisement dans les couloirs et escalier
- Surface à mettre en adéquation avec la distanciation sociale
- Nettoyage
- Déchets Covid 19

## Consignes

### Niveau d'alerte modéré

Port du masque obligatoire en déambulation

Possibilité de faire des activités en extérieur sous le préau

Poubelle spéciale covid dans chaque pièce

Nettoyage régulier des locaux (2 fois par semaine)

Nettoyage quotidien des poignées ou mains courantes

### Niveau d'alerte faible

Port du masque obligatoire en déambulation

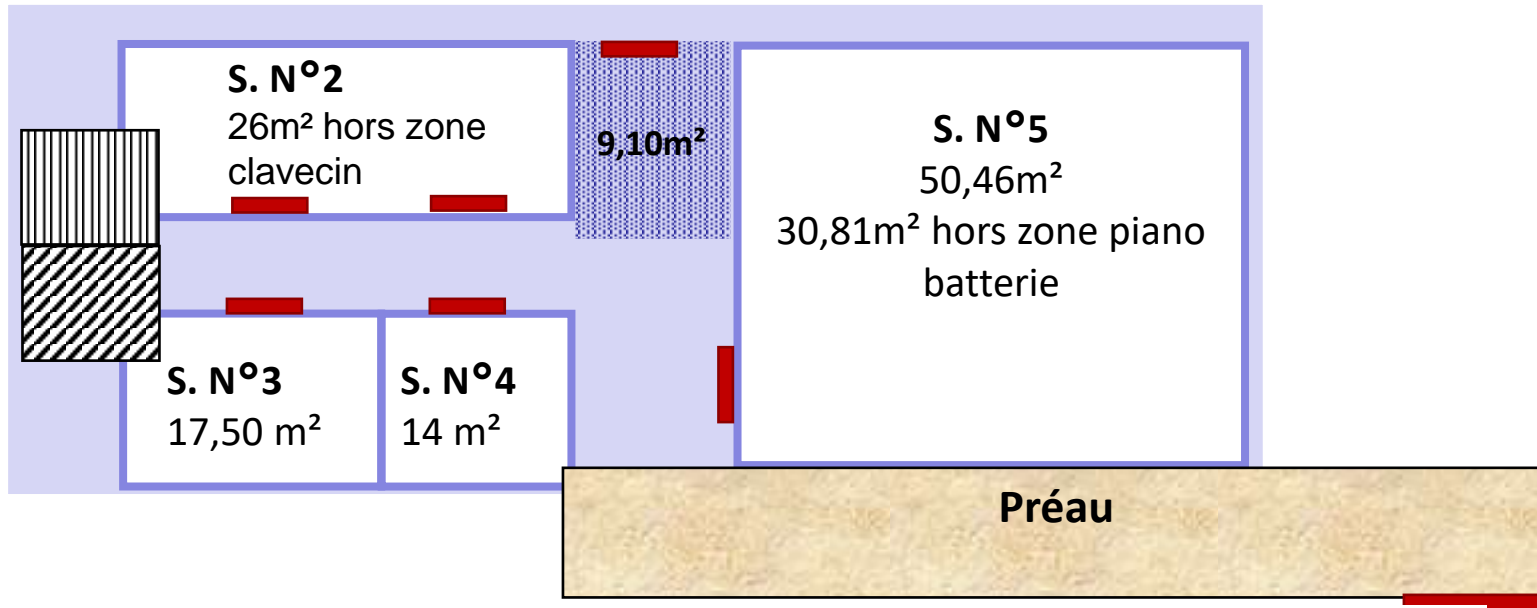
Possibilité de faire des activités en extérieur sous le préau

Poubelle spéciale covid dans chaque pièce

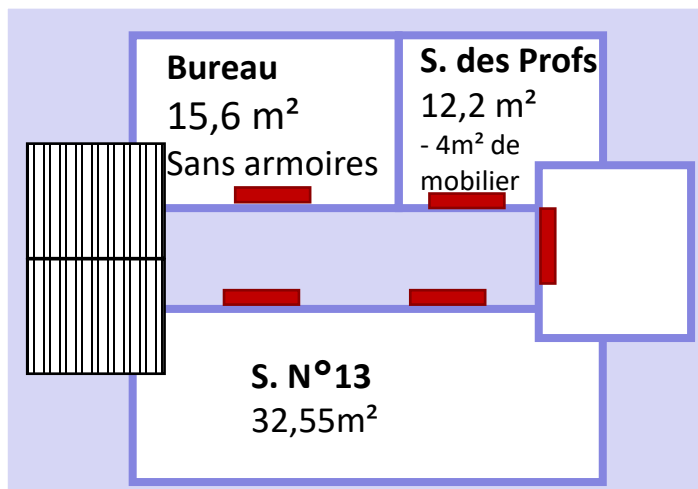
Nettoyage régulier des locaux (1 fois par semaine)

Nettoyage ~~quotidien~~ des poignées ou mains courantes 2 fois par semaine

# Locaux : quelles salles pour quelles pratiques?



1er étage



## Bureau

- Bureau Damienne

## Salle des profs

- Bureau Caroline
- Salle des profs

## Salle 13

- Instrument à vent
- Chant individuel
- Petit ensemble <6

## Salle 2

- Instrument à vent
- Chant individuel
- Petits ensembles <5

## Salle 3

- Instrument à corde

## Salle 4

- Instrument à corde

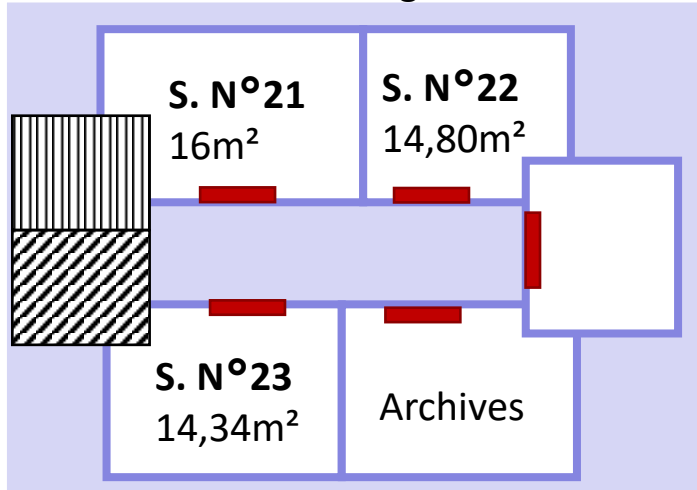
## Salle 5

- Piano
- Batterie
- Petits ensembles <6



# Locaux : quelles salles pour quelles pratiques?

2ème étage



Salle 21

- Instrument à corde

Salle 22

- Instrument à corde

Salle 23

- Instrument à corde

Salle A1

- ??

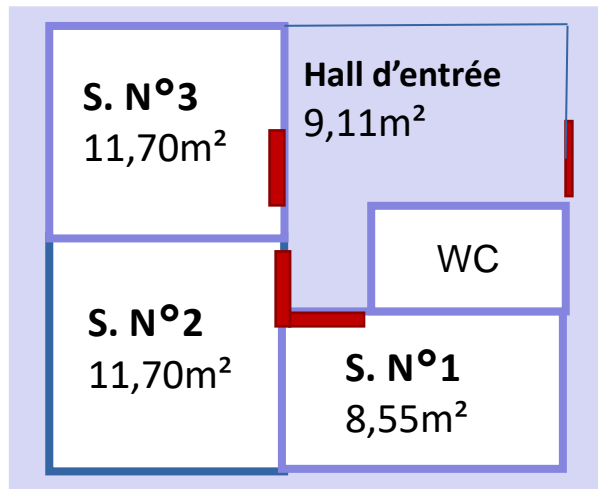
Salle A2

- ??

Salle A3

- ??

Annexe



# Cordes

## Risques Identifiés

- Transmission orale
- Accord des instruments par le prof

## Consignes

### Niveau d'alerte modéré

- Port du masque obligatoire pour l'élève et le prof à l'intérieur de l'école
- une distance 1,5 m entre le prof et élève
- Gants à usage unique pour accorder l'instrument
- Gel hydroalcoolique en début de cours
- L'enseignant évite le contact avec l'élève et son instrument
- L'élève vient avec son pupitre
- Nettoyage avec lingettes du pupitre (en cas d'oubli par l'élève)
- Le professeur ouvre et ferme les portes
- Synchronisation des allées et venues. (l'élève rentre dans l'école quand l'élève précédent en sort)

### Niveau d'alerte faible

- ~~• Port du masque obligatoire pour l'élève et le prof à l'intérieur de l'école~~
- Une distance 1,5 m entre le prof et élève
- ~~• Gants à usage unique pour accorder l'instrument~~
- Gel hydroalcoolique en début de cours
- L'enseignant évite le contact avec l'élève et son instrument
- ~~• L'élève vient avec son pupitre~~
- Nettoyage avec lingettes du pupitre
- Le professeur ouvre et ferme les portes
- ~~• Synchronisation des allées et venues avec 5 min de battement entre les arrivées et les départs~~



# Piano / Clavier/ Batterie

## Risques Identifiés

- Transmission via Clavier / pupitre / tabouret / baguettes/ cymbales
- Transmission orale

## Consignes

### Niveau d'alerte modéré

- Port du masque obligatoire pour l'élève et le prof à l'intérieur de l'école
- Une distance 1,5 m entre le prof et l'élève
- Gel hydroalcoolique en début de cours
- L'enseignant évite le contact avec l'élève et son instrument
- Nettoyage des éléments touchés par l'élève (clavier , tabouret, baguettes, cymbales) systématique entre chaque élève
- Le professeur ouvre et ferme les portes
- Synchronisation des allées et venues. (l'élève rentre dans l'école quand l'élève précédent en sort)
- L'élève apporte ses baguettes

### Niveau d'alerte faible

- ~~Port du masque obligatoire pour l'élève et le prof à l'intérieur de l'école~~
- Une distance 1,5 m entre le prof et l'élève
- Gel hydroalcoolique en début de cours
- L'enseignant évite le contact avec l'élève et son instrument
- Nettoyage des éléments touchés par l'élève (clavier , tabouret, baguettes) ~~systématique~~ entre chaque élève
- Le professeur ouvre et ferme les portes
- ~~Synchronisation des allées et venues. (l'élève rentre dans l'école quand l'élève précédent en sort)~~
- L'élève apporte ses baguettes



# Instruments à vent

Risques Identifiés	
Aérosol grossissant et projections autour de 1m Salive /condensation	
Consignes	
Niveau d'alerte modéré	Niveau d'alerte faible
<ul style="list-style-type: none"><li>• Port du masque obligatoire pour l'élève dans les zones commune de l'EMB et le prof à l'intérieur de l'école</li><li>• Une distance 3 m entre le prof et l'élève ou plexiglass.</li><li>• Chaque élève vient avec une serviette éponge pour la salive</li><li>• Gel hydroalcoolique en début de cours</li><li>• L'enseignant évite le contact avec l'élève et son instrument</li><li>• Nettoyage du plexiglass systématique entre chaque élève</li><li>• Le professeur ouvre et ferme les portes</li><li>• L'élève vient avec son pupitre</li><li>• Nettoyage systématique des éléments touchés par l'élève (en cas d'oubli du pupitre )</li><li>• Synchronisation des allées et venues. (l'élève rentre dans l'école quand l'élève précédent en sort)</li><li>• Aération entre chaque élève et 30 min toutes les 3 h</li></ul>	<ul style="list-style-type: none"><li><del>• Port du masque obligatoire pour l'élève dans les zones commune de l'EMB et le prof à l'intérieur de l'école</del></li><li>• Une distance 3 m entre le prof et l'élève ou plexiglass</li><li>• Chaque élève vient avec une serviette éponge pour la salive</li><li>• Gel hydroalcoolique en début de cours</li><li>• L'enseignant évite le contact avec l'élève et son instrument</li><li><del>• Nettoyage du plexiglass systématique entre chaque élève</del></li><li>• Le professeur ouvre et ferme les portes</li><li><del>• L'élève vient avec son pupitre.</del></li><li>• Nettoyage systématique des éléments touchés par l'élève</li><li><del>• Synchronisation des allées et venues. (l'élève rentre dans l'école quand l'élève précédent en sort)</del></li><li>• Aération entre chaque élève et 30 min toutes les 3 h</li></ul>





# Chant soliste

Risques Identifiés	
Aérosol et projections	
Consignes	
Niveau d'alerte modéré	Niveau d'alerte faible
<ul style="list-style-type: none"><li>• Port du masque obligatoire pour l'élève dans les zones commune de l'EMB et le prof à l'intérieur de l'école</li><li>• Une distance 3 m entre le prof et l'élève ou plexiglass</li><li>• Gel hydroalcoolique en début de cours</li><li>• L'enseignant évite le contact avec l'élève</li><li>• Nettoyage du plexiglass systématique entre chaque élève</li><li>• Le professeur ouvre et ferme les portes</li><li>• L'élève vient avec son pupitre - lingettes au cas d'oubli du pupitre</li><li>• Synchronisation des allées et venues. (l'élève rentre dans l'école quand l'élève précédent en sort)</li><li>• Aération entre chaque élève et 30 min toutes les 3 h</li></ul>	<ul style="list-style-type: none"><li><del>• Port du masque obligatoire pour l'élève dans les zones commune de l'EMB et le prof à l'intérieur de l'école</del></li><li>• Une distance 3 m entre le prof et l'élève ou plexiglass</li><li>• Gel hydroalcoolique en début de cours</li><li>• L'enseignant évite le contact avec l'élève</li><li><del>• Nettoyage du plexiglass systématique entre chaque élève</del></li><li>• Le professeur ouvre et ferme les portes</li><li><del>• L'élève vient avec son pupitre - lingettes au cas d'oubli du pupitre</del></li><li><del>• Synchronisation des allées et venues. (l'élève rentre dans l'école quand l'élève précédent en sort)</del></li><li>• Aération entre chaque élève et 30 min toutes les 3 h</li></ul>



# Chant Choral

Risques Identifiés	
Aérosol et projections	
Consignes	
Niveau d'alerte modéré	Niveau d'alerte faible
<ul style="list-style-type: none"><li>• Idem que chant</li><li>• Distance minimum 3 à 5 m = 9m<sup>2</sup> par personne</li><li>• Pratique à l'extérieur encouragée</li></ul>	<ul style="list-style-type: none"><li>• Idem que chant</li><li>• Distance minimum 2 = 4 m<sup>2</sup> par personne</li><li>• Chants à l'extérieur</li></ul>



# Formation musicale/Eveil

## Risques Identifiés

- Chants
- Aérosol et projections
- Contact
- Durée plus d'une heure

## Consignes

### Niveau d'alerte modéré

- Port du masque obligatoire pour l'élève dans les zones commune de l'EMB et le prof à l'intérieur de l'école (cours sans masque)
- Distance minimum 2 m (4m<sup>2</sup>/élève)
- Gel hydroalcoolique en début de cours
- L'enseignant évite le contact avec l'élève
- Nettoyage des tables et chaises systématique en fin de cours
- Le professeur ouvre et ferme les portes
- Pas d'instrument touché ou prêté en éveil
  
- Possibilité de scinder les cours en deux groupes ou d'effectuer les cours dans des salles plus grandes

### Niveau d'alerte faible

- ~~Port du masque obligatoire pour l'élève dans les zones commune de l'EMB et le prof à l'intérieur de l'école (cours sans masque)~~
- Distance minimum <2 m ???
- Gel hydroalcoolique en début de cours
- L'enseignant évite le contact avec l'élève
- Nettoyage des tables et chaises systématique réguliers ~~en fin de cours~~
- Le professeur ouvre et ferme les portes
- ~~Pas d'instrument touché ou prêté en éveil~~
- ~~Possibilité de scinder les cours en deux groupes ou d'effectuer les cours dans des salles plus grandes~~



# Ensemble

Risques Identifiés	
<ul style="list-style-type: none"><li>- Aérosol et projections</li><li>- Contact</li><li>- Durée plus d'une heure</li></ul>	
Consignes	
Niveau d'alerte modéré	Niveau d'alerte faible
<ul style="list-style-type: none"><li>• Idem que chant</li><li>• Distance minimum 2 à 3 m = 4 à 9 m<sup>2</sup> par personne (!attention flutes)</li><li>• Pratique à l'extérieur encouragée</li><li>• Pratique par pupitre ou sous groupe</li></ul>	<ul style="list-style-type: none"><li>• Idem que chant</li><li>• Distance minimum 2 à 3 m = 4 à 9 m<sup>2</sup> par personne (!attention flutes)</li><li>• Pratique à l'extérieur encouragée</li><li>• Pratique par pupitre ou sous groupe</li><li>• Harmonie 1 fois par mois à la confluence</li></ul>



# Salle des professeurs

Risques Identifiés	
Contacts Aérosols	
Consignes	
Niveau d'alerte modéré	Niveau d'alerte faible
Qu'une personne à la fois Port du masque obligatoire Nettoyage des mains au préalable	

# Vue générale

	Cordes		Piano/ clavier/ Batterie		vents		Chant soliste		Ensemble chant		Formation Musicale		Ensemble	
Niveau d'alerte	M	F	M	F	M	F	M	F	M	F	M	F	M	F
Port du masque dans les parties communes	✓		✓		✓		✓		✓		✓		✓	
Port du masque de l'élève et de l'enseignant durant le cours	✓		✓											
Nettoyage des mains au gel hydroalcoolique en début de cours	✓	✓	✓	✓	✓	✓	✓	✓	✓	✓	✓	✓	✓	✓
Distance à maintenir entre les intervenants (sans plexi)	1,5	1,5	1,5	1,5	3	3	>3	>3	>3	>3	>2	>2	2-3	2-3
Port du gants à usage unique pour accorder l'instrument	✓													
L'enseignant évite le contact avec l'élève et son instrument	✓	✓	✓	✓	✓	✓	✓	✓	✓	✓	✓	✓	✓	✓
L'élève vient avec son pupitre	✓				✓		✓		✓				✓	
Le professeur ouvre et ferme les portes	✓	✓	✓	✓	✓	✓	✓	✓	✓	✓	✓	✓	✓	✓
Synchronisation des allées et venues. (l'élève rentre dans l'école quand l'élève précédent en sort)	✓		✓		✓		✓		✓					
Nettoyage des éléments touchés par l'élève (clavier, du pupitre, table, baguettes..) et du plexiglass systématique, en fin de cours ou entre chaque élève			✓	✓	✓		✓				✓			
Chaque élève vient avec une serviette éponge pour recueillir la salive au sol					✓	✓								
Plexiglass (réduction des distances) avec nettoyage systématique entre chaque élève					O		O							
Aération entre chaque élève et 30 min toutes les 3 heures					✓	✓	✓	✓	✓	✓			✓	✓
Nombre de m <sup>2</sup> par personne									9	4			4-9	4-9
Pratique à l'extérieure encouragée									✓	✓			✓	✓
Pas d'instrument touché ou prêté											✓			

# références

- [https://indovea.org/2020/05/04/covid-19-%E2%80%A2-évaluation-des-risques-dune-infection-dans-le-domaine-de-la-pratique-musicale/#Chant\\_choral](https://indovea.org/2020/05/04/covid-19-%E2%80%A2-évaluation-des-risques-dune-infection-dans-le-domaine-de-la-pratique-musicale/#Chant_choral)
- <https://www.radioclassique.fr/magazine/articles/coronavirus-pas-de-risques-de-contamination-dans-les-orchestres-selon-une-etude-autrichienne/>
- <https://www.wienerphilharmoniker.at/orchester/philharmonisches-tagebuch/year/2020/month/4/blogitemid/1423/page/1/pagesize/20>
- <https://www.lemonde.fr/blog/realitesbiomedicales/2020/05/18/etats-unis-deux-morts-du-covid-19-parmi-cinquante-deux-personnes-contaminees-au-sein-dune-chorale/>
- [https://www.pfi-culture.org/wp-content/uploads/sites/1052/2020/06/2020\\_mementorepriseepfi0602.pdf](https://www.pfi-culture.org/wp-content/uploads/sites/1052/2020/06/2020_mementorepriseepfi0602.pdf)





# Plan Covid 19

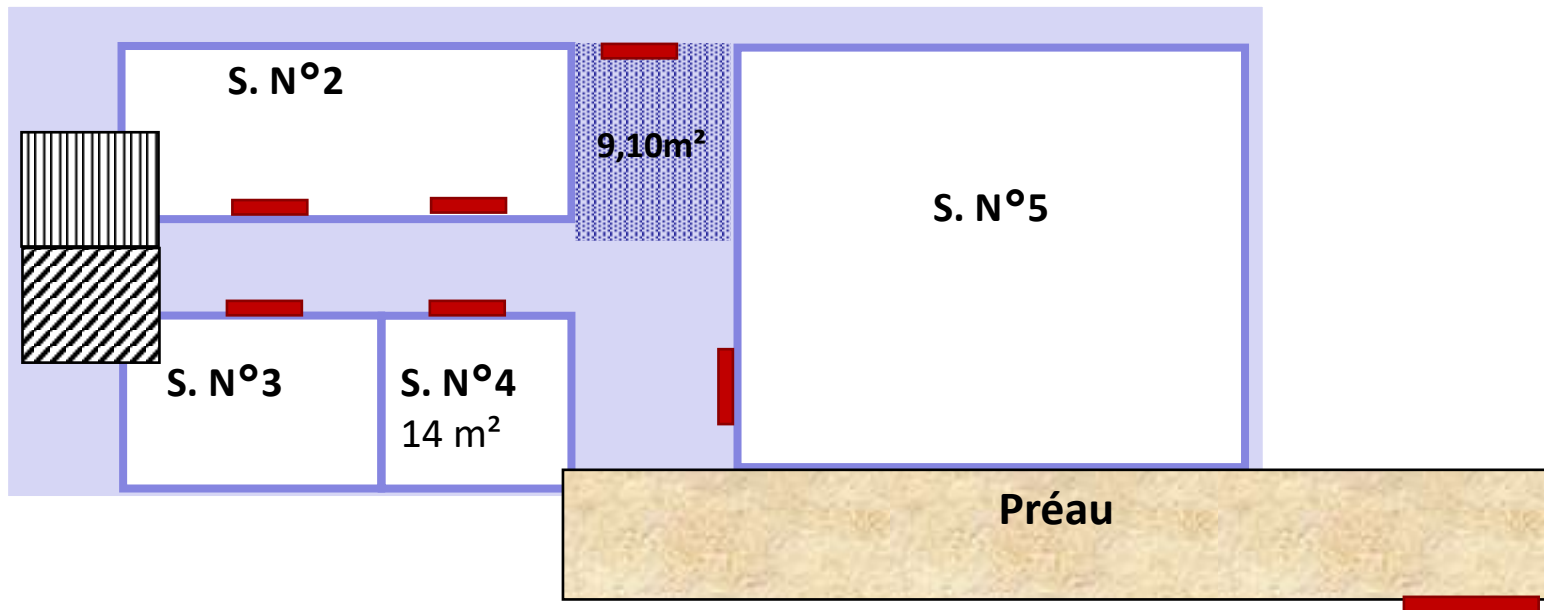
15 mai 2020



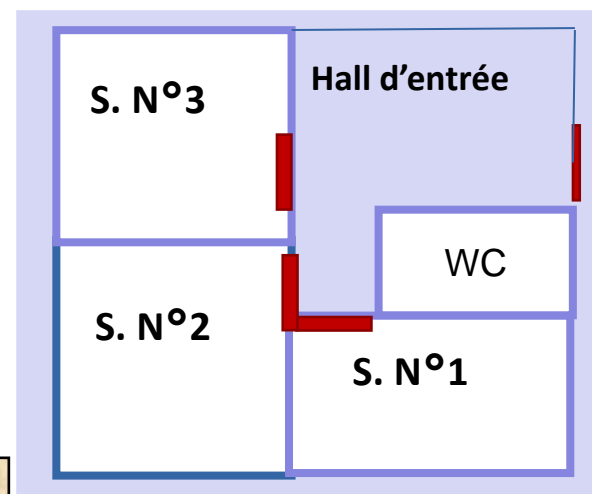


# Locaux

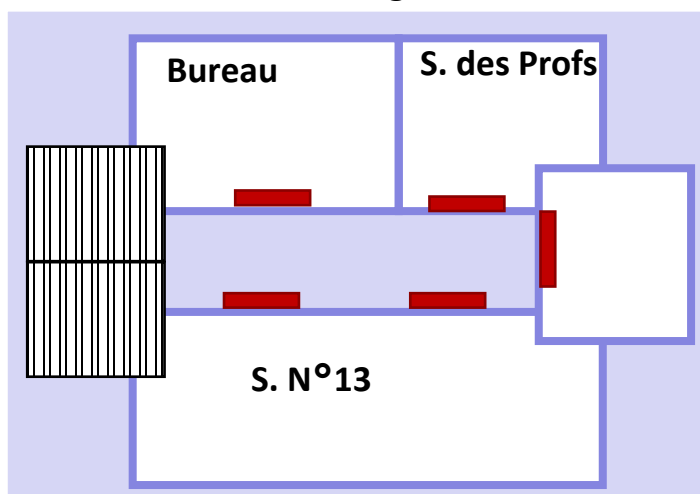
Rez de chaussée



Annexe



1er étage



2ème étage

